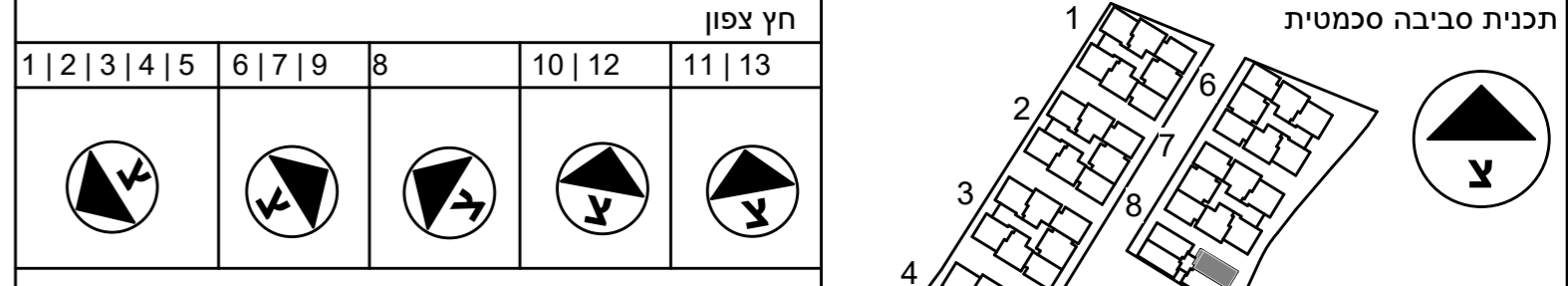
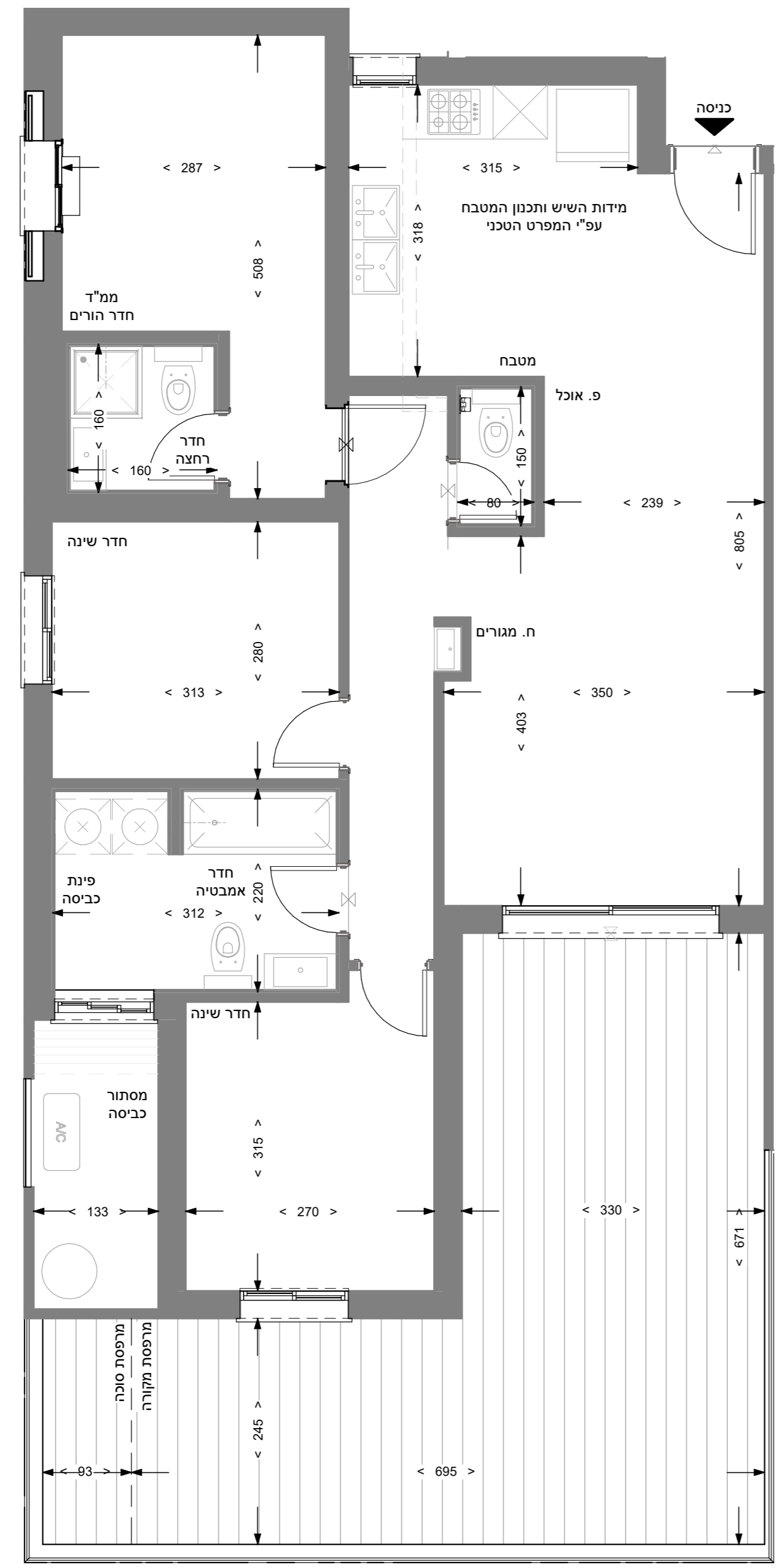


לבניין/ רכוש משותף

1. הפרויקט הינו לפני היתר בניה, ולכן ייתכנו שינויים והתאמות לפי דרישת הרשויות והיועצים הטכניים.
2. פיתוח המגרש, מיקום החניות, אצירת האשפה, מתקני גז, חשמל ותקשורת ייקבעו סופית ע"י האדריכל, ובהתאם לדרישות הרשויות המוסמכות.
3. גבולות המגרש, מעברים וזיקות הנאה ככל שיהיו, ייקבעו סופית בתשריט שיאושר לרישום.
4. תיתכן העברה גלויה, אנכית ו/או אופקית ובגבהים שונים, של מערכות משותפות כגון: מים, ביוב, איוורור, ניקוז, בשטחים פרטיים ובשטחים מוצמדים, לרבות במחסנים, מעל/ מתחת חניית שלא בהכרח מסומנים בתכניות המכר.
5. בחצרות פרטיות יתכן והיו מערכות ומתקנים משותפים לכל הבניין כגון: שוחות ניקוז/ ביוב, שפיכת מרזבים, חשמל, גז, מים וכו', שלא בהכרח יסומנו בתכניות המכר. או שיטמונו כולם/ חלקם, ויונתנו באופן שונה מהמוצג בתכנית. המערכות כאמור יישמשו את כלל דיירי הבניין ובגין תירשם זיקת הנאה זכוכת מעבר לגישה למערכות. מד"ר שלדירתו יצמד חצר, מחחיב שלא לסכות את השוחות/המערכות ה"ל" (בדשא, משטח עץ או כל ציפי אחר) ולאפשר גישה חופשית אליהן, וכן להבג משתילת צמחים בעלי שורשים אגרסיביים בסביבת השוחות.
6. בגג העליון ייקבעו מתקנים כגון קולטי שמש, מערכות מיזוג אויר ו/או כל מתקן אחר שיקבע ע"י החברה ומיועד לשרת את הבניין, ו/או דירות פרטיות, הכל לפי החלטת החברה ו/או לדרישות הרשויות השונות, ושלא בהכרח יסומנו בתכניות המכר.
7. פני הריצוף במחסנים יתכן ויוגבהו בכ-1 ס"מ מהמעבריים.
8. סימון צמחיה, ריצופים וכו' הינם להתרשמות בלבד. את החברה תחייב תכנית הפיתוח המאושרת בלבד.
9. סימון רחבה/אות מרוצפות בשטחים פרטיים מחוץ לדירות, הינם להתרשמות בלבד, הביצוע בפועל לפי החלטת החברה וככל שצוין במפרט המכר.
10. ניקוז החצרות מתבצע באופן טבעי. סידור שיפוני ניקוז פני הקרקע בחצרות הפרטיות להרחקת המים משולי הבניין הינה באחריות הרוכש.
11. בקירות התמך של המגרשים מותכננים פתחי ניקוז וחל על הרוכש איסור לבטלם.

בדירה

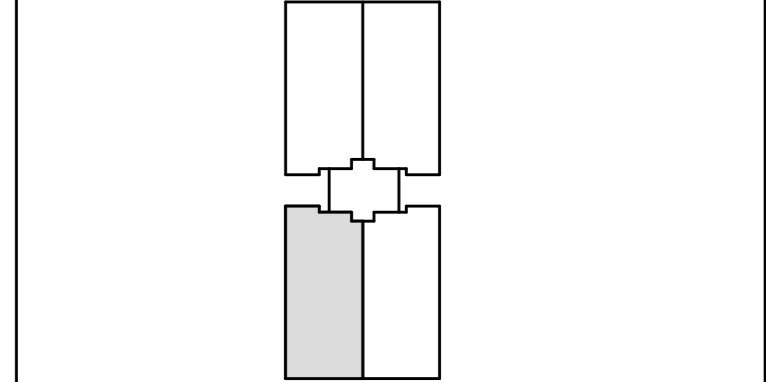
1. המידות המתוארות בתכנית הן מידות בניה (ברטוו), מקיר בניה לקיר בניה ו/או קיר מסך (מעל גובה פנלים). המידות הגלויות (נטו) של החללים מתקבלות ע"י הסרת עובי הטיח ו/או החיפוי, בכל צד לפי הצורך.
2. תיתכנה טיטות הממידות המוצגות בתכנית גם לאחר הפחתה כאמור, כתוצאה משינויים הנובעים מאילוץ התכנון והביצוע, לרבות הכנסת עמודים, קורות או צגרת, או כתוצאה מתיאום בין הדרישות ההנדסיות והמפרטים הטכניים, וכן כתוצאה מדרישות הרשויות או ממגבלות של דיוק בביצוע וכו"ב.
3. לפי צו מכר דירות, הסטיות במידות כאמור לא ייחשבו כסטייה ו/או אי התאמה מתוארת זה ובתנאי שלא יעלו על 2% משטח הדירה ושטחים אחרים (למעט שטח חצר שבה מותרת סטייה בשיעור של עד 5%).
4. עקב מיקום המזגנים, תעלות מיזוג אויר ומערכות לאיוורור מכני, מתזים וגלאים (באם קיימים), כמו כן לגבי כל יתר המערכות במידת הצורך, יתכן וישו הנמכות תקרה ככל שידרש מתחת לתקרת הבטון, שלא בהכרח יסומנו בתכניות המכר.
5. מיקום הנמכות התקרה, במידה וקיימות במפרט, יכול להשתנות בהתאם לצורך עפ"י קביעת האדריכל.
6. בחלון המשמש כ"פתח חילוף" אין לקבוע סורג קבוע.
7. מיקום צינורות איוורור ושחרור אוויר בממ"דים ומיקום מתקן הסינון יכול להשתנות בהתאם להנחיית פיקוד העורף.
8. מיקום הסופי של ההכנות למזגנים ומתזים, ייקבעו עפ"י קביעת המתכננים.
9. מיקום הסופי של צגרת מי גשם, צגרת ניקוז, קולטי ביוב ופתחי ביקורת, ברצפה ו/או תקרה ו/או קירות ו/או ליד הקירות, גם באם אינם מסומנים בתכניות המכר, ייקבעו עפ"י קביעת המתכננים. תירשם זיקת גישה למערכות משותפות העוברות בשטחים פרטיים.
10. קבועות הסינטיציה (ברזים, כוירים, אסלות, אמבטיה וכו') המופיעות בתכנית זו הינן להמחשה בלבד. אין להתייחס למידותיהן, מיקומם המדויק או צורתן, אלא למפורט במפרט בלבד.
11. ריהוט ו/או כל פרט אחר שלא צוינו במפרש במפרט המכר, המופיעים בתכנית זו כגון: כיריים, מקרר, מדיח כלים, מכונת כביסה, ארונות, שולחן פינת אוכל, ספונת וכו', משורטטים לצורך המחשה בלבד. וכהצעה למיקומם, ואינם כלולים בדירה ולכן אינם מהווים חלק מהטקרה.
12. בתכניות המכר, בחלקם או בשלמותם, פרטי בליטות ו/או שקעים הנובעים מתכנון וביצוע של עבודות הבניה, הקונסטרוקציה והמערכות כגון: עמודים, קורות, קווי צגרת (גלויים ו/או סמויים) וכד' ככל שסומנים, אינם סופיים. לרוכש לא תהיה שום טענה ו/או תביעה כלשהי בעניין זהה.
13. לפני הזמנת ריהוט, המשתלב בחדרים ובבנייה, כגון: ריהוט קבוע, ארונות קיר, ארונות מטבח, ארונות רחצה וכו', יש לקחת מידות בפועל באתר, רק לאחר ביצוע הבניה בפועל ולאחר גמר החיפויים. אין לבצע הזמנות לריהוט או ציוד על סמך תכנית זו.
14. ייתכנו שינויים בפתחים, בגודלם, מיקומם, כיוון פתיחתם של דלתות/ חלונות, מידתם או צורתם, לרבות שינויים בחזיתות בהם פתחים אלו ממוקמים.
15. ביציאה למרפסת הפתוחות אפשר שיהיה סף/ מדרגה, עד 20 ס"מ בין שני מפלטי הריצוף הסמוכים.
16. פני הריצוף בתוך הדירה מוגבהים בכ-1 ס"מ מפני הריצוף במבואה החיצונית.
17. פני הריצוף בתוך הממ"ד מוגבהים בכ-2 ס"מ מפני הריצוף בדירה.
18. פני הריצוף בתוך חדר/ הרחצה מונמכים בכ-1 ס"מ מפני הריצוף בדירה.
19. סימון המטבח הינו רעיוני, דגם ואורך הארונות יקבעו בהתאם למצוין במפרט המכר.
20. כיוון פתיחת חלונות/ דלתות, לרבות מס' כפיים המוצגים בתכנית הינם להמחשה בלבד. הביצוע יעשה לפי הנחיות יועץ אלומיניום.
21. במקרה של סתירה בין תכנית זו למפרט המכר- יקבע מפרט המכר.



חתר התמצאות סכמטי

| | | | | |
|------|----|----|----|----|
| 9 | 35 | 36 | 37 | 38 |
| 8 | 31 | 32 | 33 | 34 |
| 7 | 27 | 28 | 29 | 30 |
| 6 | 23 | 24 | 25 | 26 |
| 5 | 19 | 20 | 21 | 22 |
| 4 | 15 | 16 | 17 | 18 |
| 3 | 11 | 12 | 13 | 14 |
| 2 | 7 | 8 | 9 | 10 |
| 1 | 3 | 4 | 5 | 6 |
| קרעק | | | 1 | 2 |

תכנית התמצאות סכמטית



| | |
|----------------------------------------------------------------------------------------------------------------------------------------------------------------------|-----------------------|
| פרויקט תפארת - רמלה | |
| חתימת דייר: | מבנה: 8-11-12 |
| חתימת דייר: | טיפוס בניין: ארגמן |
| חתימת החברה: | מספר חדרים: 4 |
| פרויקט מגורים תפארת עטרת שלמה בע"מ | שטח דירה: 96.3 |
| התכנית אינה סופית ומוותנית באישור התוכנית החדשה ובקבלת היתר הבניה, כהגדרתם בתוכנית המכר. ייתכנו שינויים בהתאם לדרישות הרשויות, היועצים הטכניים והחלטות החברה. | שטח מרפסת מקורה: 33.9 |
| | שטח מרפסת סוכה: 3.2 |
| | קומה: 1 |
| | מספר דירה: 5 |
| | קנ"מ: 1 : 50 |
| | תאריך: 16.03.26 |
| | מהדורה: 1 |

מקרא:

- קיר
- סימון הפרש מפלס
- שטח משותף במבנה
- צינור ניקוז עפ"י יועץ אינסטלציה
- ונטה עפ"י יועץ מיזוג אוויר
- מערכת סינון עפ"י פקע"ר
- חלון איוורור
- מיקום מוצע לכיריים (לא כלול במפרט)
- מיקום מוצע למכונת כביסה/ מייבש (לא כלול במפרט)
- מיקום מעבה מיני מרכזי (כלול במפרט)
- צינור אוויר לממ"ד (לפי הנחיות הג"א)
- מיקום לדוד מים חמים
- מיקום מוצע לתלית כביסה