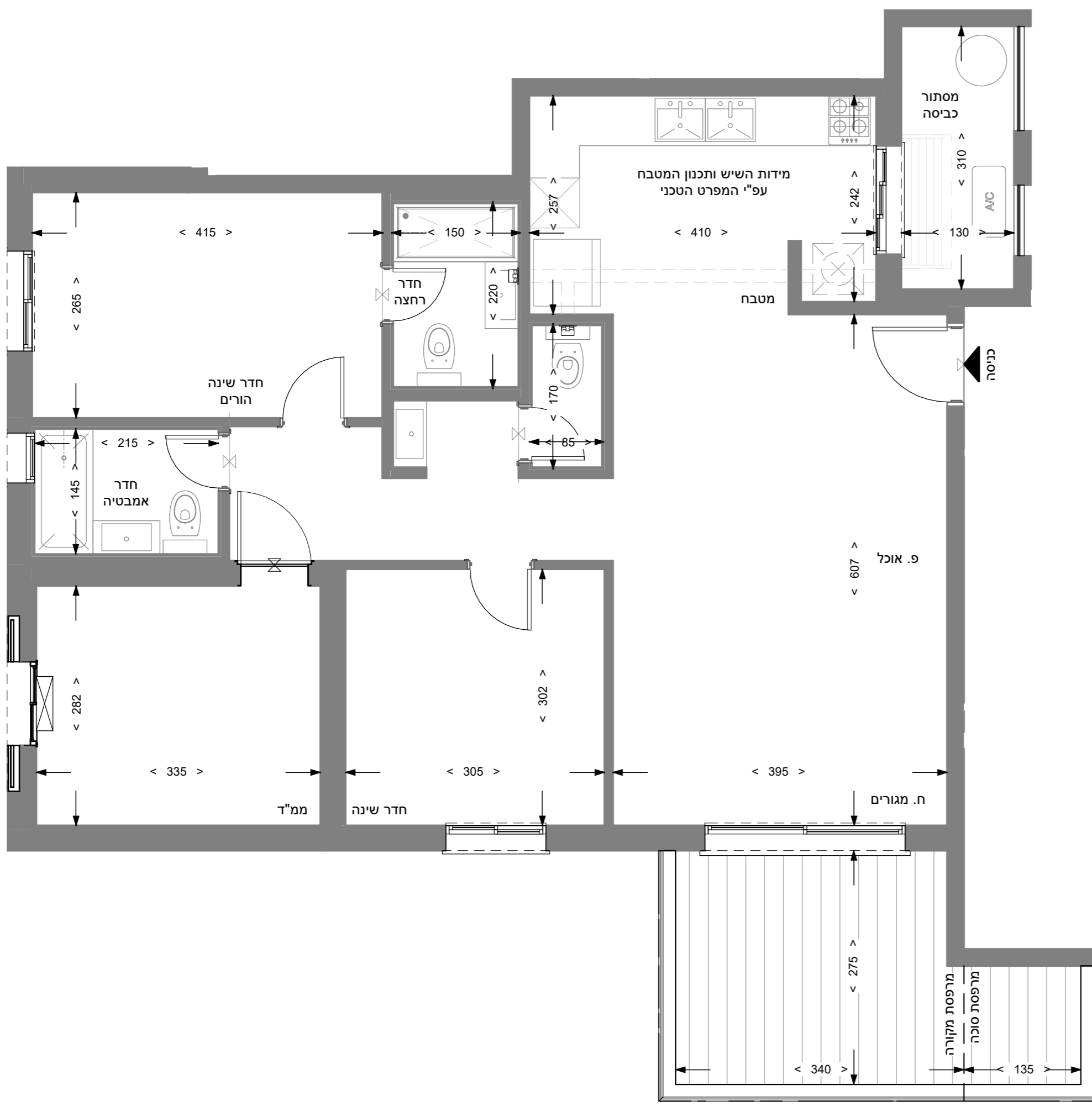


בניין/ רכוש משותף

1. הפרויקט הינו לפני היתר בניה, ולכן ייתכנו שינויים והתאמות לפי דרישת הרשויות והיועצים הטכניים.
2. פיתוח המגרש, מיקום החנייה, אצירת האשפה, מתקני גז, חשמל ותקשורת ייקבעו סופית ע"י האדריכל, ובהתאם לדרישות הרשויות המוסמכות.
3. גבולות המגרש, מעברים וזיקות הנאה ככל שיהיו, ייקבעו סופית בתשריט שאושר לרישום.
4. תיתכן העברה גלויה, אכזיב ו/או אופקית ובגבהים שונים, של מערכות משותפות כגון: מים, ביוב, איורור, ניקוז, בשטחים פרטיים ובשטחים מוצמדים, לרבות במחסנים, מעל/ מתחת חניית שלא בהכרח מסומנים בתכנית המכר.
5. בחצרות פרטיות יתכן ויהיו מערכות ומתקנים משותפים לכל הבניין כגון: שוחות ניקוז/ ביוב, שפיכת מרזבים, חשמל, גז, מים וכו', שלא בהכרח יסומנו בתכנית המכר. או שיסומנו כולם/ חלקם, ויותקנו באופן שונה מהמוצג בתכנית. המערכות כאמור ישמשו את כלל דיירי הבניין ובגין תירשם זיקת הנאה זכוכת מעבר לגישה למערכות. הדייר שלדירתו יצמד חצר, מתחייב שלא לסכות את השוחות/המערכות ה"ל" (בדשא, משטח עץ או כל ציפוי אחר) ולאפשר גישה חופשית אליהן, וכן להגן משתילת צמחים בעלי שורשים אגרסיביים בסביבת השוחות.
6. בגג העליון ייקבעו מתקנים כגון קולטי שמש, מערכות מיזוג אוויר ו/או כל מתקן אחר שיקבע ע"י החברה ומיועד לשרת את הבניין, ו/או דירות פרטיות, הכל לפי החלטת החברה ו/או לדרישות הרשויות השונות, ושלא בהכרח יסומנו בתכנית המכר.
7. פני הריצוף במחסנים יתכן ויוגבהו בכ-1 ס"מ מהמעברים.
8. סימון צמחיה, ריצופים וכו' הינם להתרשמות בלבד. את החברה תחייב תכנית הפיתוח המאושרת בלבד.
9. סימון רחבה/ות מרוצפות בשטחים פרטיים מחוץ לדירות, הינם להתרשמות בלבד, הביצוע בפועל לפי החלטת החברה וככל שצוין במפרט המכר.
10. ניקוז החצרות מתבצע באופן טבעי. סידור שיפועי ניקוז פני הקרקע בחצרות הפרטיות להרחקת המים משולי הבניין הינה באחריות הרוכש.
11. בקירות התמך של המגרשים מתוכננים פתחי ניקוז וחל על הרוכש איסור לבטלם.

בדירה

1. המידות המתוארות בתכנית הן מידות בניה (ברוטו), מקיר בניה לקיר בניה ו/או קיר מסך (מעל גובה פנלים). המידות הגלויות (נטו) של החללים מתקבלות ע"י החסרת עובי הטיח ו/או החיפוי, בכל צד לפי הצורך.
2. תיתכנה טיטות הממידות המוצגות בתכנית גם לאחר הפחתה כאמור, כתוצאה משינויים הנובעים מאילוץ התכנון והביצוע, לרבות הכנסת עמודים, קורות או צגרת, או כתוצאה מתיאום בין הדרושים ההנדסיות והמפרטים הטכניים, וכן כתוצאה מדרישות הרשויות או ממגבלות של דיוק בביצוע וכיו"ב.
3. לפי צו מרכז דירות, הסטיית במידות כאמור לא ייחשבו כסטייה ו/או אי התאמה מתיאור זה ובתנאי שלא יעלו על 2% משטח הדירה ושטחים אחרים (למעט שטח חצר שבה מותרת סטייה בשיעור של עד 5%).
4. עקב מיקום המזגנים, תעלות מיזוג אוויר ומערכות לאיורור מכני, מתזים וגלאים (באם קיימים), כמו כן לגבי כל יתר המערכות במידת הצורך, יתכן ויעשו הנמכות תקרה ככל שידרש מתחת לתקרת הבטון, שלא בהכרח יסומנו בתכנית המכר.
5. מיקום הנמכות התקרה, במידה וקיימות במפרט, יכול להשתנות בהתאם לצורך עפ"י קביעת האדריכל.
6. בחלון המשמש כ"פתח חילוף" אין לקבוע סורג קבוע.
7. מיקום צינורות איורור ושחרור אוויר בממ"דים ומיקום מתקן הסינון יכול להשתנות בהתאם להנחיית פיקוד העורף.
8. מיקומם הסופי של ההכנות למזגנים ומתזים, ייקבעו עפ"י קביעת המתכננים.
9. מיקומם הסופי של צגרת מי גשם, צגרת ניקוז, קולטי ביוב ופתחי ביקורת, ברצפה ו/או תקרה ו/או קירות ו/או ליד הקירות, גם באם אינם מסומנים בתכנית המכר, ייקבעו עפ"י קביעת המתכננים. תירשם זיקת גישה למערכות משותפות העוברות בשטחים פרטיים.
10. קבועות הסיניטציה (ברזים, כוירים, אסלות, אמבטיה וכו') המופיעות בתכנית זו הינן להמחשה בלבד. אין להתייחס למידותיהן, מיקומם המדויק או צורתן, אלא למפורט בסניטציה בלבד.
11. ריהוט ו/או כל פרט אחר שלא צוינו במפרש במפרט המכר, המופיעים בתכנית זו כגון: כיריים, מקרר, מדיח כלים, מכונת כביסה, ארונות, שולחן פינת אוכל, ספונת וכו', משורטטים לצורך המחשה בלבד. וכהצעה למיקומם, ואינם כלולים בדירה ולכן אינם מהווים חלק מהעסקה.
12. בתכניות המכר, בחלקם או בשלמותם, פרטי בליטות ו/או שקעים הנובעים מתכנון וביצוע של עבודות הבניה, הקונסטרוקציה והמערכות כגון: עמודים, קורות, קווי צגרת (גלילים ו/או סמויים) וכד' ככל שסומנו, אינם סופיים. לרוכש לא תהיה שום טענה ו/או תביעה כלשהי בעניין זה.
13. לפני הזמנת ריהוט, המשתלב בחדרים ובבנייה, כגון: ריהוט קבוע, ארונות קיר, ארונות מטבח, ארונות רחצה וכו', יש לקחת מידות בפועל באתר, רק לאחר ביצוע הבניה לפועל ולאחר גמר החיפויים. אין לבצע הזמנות לריהוט או ציוד על סמך תכנית זו.
14. ייתכנו שינויים בכפתרים, בגודלם, מיקומם, כיוון פתיחתם של דלתות/ חלונות, מידתם או צורתם, לרבות שינויים בחזיתות בהם פתחים אלו ממוקמים.
15. ביציאה למרפסת הפתוחות אפשר שיהיה סף/ מדרגה, עד 20 ס"מ מ"מ פני הריצוף הממונים.
16. פני הריצוף בתוך הדירה מוגבהים בכ-1 ס"מ מפני הריצוף במבואה החיצונית.
17. פני הריצוף בתוך הממ"ד מוגבהים בכ-2 ס"מ מפני הריצוף בדירה.
18. פני הריצוף בתוך חדר/י הרחצה מונמכים בכ-1 ס"מ מפני הריצוף בדירה.
19. סימון המטבח הינו רעיוני, דגם ואורך הארונות יקבעו בהתאם למצוין במפרט המכר.
20. כיוון פתיחת חלונות/ דלתות, לרבות מס' כפיים המוצגים בתכנית הינם להמחשה בלבד. הביצוע יעשה לפי הנחיות יועץ אלומיניום.
21. במקרה של סתירה בין תכנית זו למפרט המכר- יקבע מפרט המכר.



תכנית סביבה סכמטית

תכנית התמצאות סכמטית

חץ צפון	
1 2 3 4 5	6 7 9
8	10 12
11 13	

חתך התמצאות סכמטי

9	א-43	א-44	א-45	א-46	א-47	ב-19	ב-20
8	א-38	א-39	א-40	א-41	א-42	ב-17	ב-18
7	א-33	א-34	א-35	א-36	א-37	ב-15	ב-16
6	א-28	א-29	א-30	א-31	א-32	ב-13	ב-14
5	א-23	א-24	א-25	א-26	א-27	ב-11	ב-12
4	א-18	א-19	א-20	א-21	א-22	ב-9	ב-10
3	א-13	א-14	א-15	א-16	א-17	ב-7	ב-8
2	א-8	א-9	א-10	א-11	א-12	ב-5	ב-6
1	א-3	א-4	א-5	א-6	א-7	ב-3	ב-4
קרקע			א-1	א-2	ב-1	ב-2	

פרויקט תפארת - רמלה

חתימת דייר:	מבנה: 1-2-3-4-5-6-7-9-10-13
חתימת דייר:	טיפוס בניין: תכלת ב
חתימת החברה:	מספר חדרים: 4
פרויקט מגורים תפארת עטרת שלמה בע"מ	שטח דירה: 95
התכנית אינה סופית ומוותנית באישור התוכנית החדשה וקבלת היתר הבניה כהגדרתם בתוכנית המכר. ייתכנו שינויים בהתאם לדרישות הרשויות, היועצים הטכניים והחלטות החברה.	שטח מרפסת מקורה: 10.7
	שטח מרפסת סוכה: 2.6
	קומה: 8
	מספר דירה: ב-17
	קנ"מ: 1 : 50
	תאריך: 16.03.26
	מהדורה: 1

מקרא:

- קיר
- סימון הפרש מפלס
- שטח משותף במבנה
- צינור ניקוז עפ"י יועץ אינסטלציה
- ונטה עפ"י יועץ מיזוג אוויר
- מערכת סינון עפ"י פקע"ר
- חלון איורור
- מיקום מוצע לכיריים (לא כלול במפרט)
- מיקום מוצע למקרר (לא כלול במפרט)
- מיקום מוצע למכונת כביסה/ מייבש (לא כלול במפרט)
- מיקום מעבה מיני מרכזי (כלול במפרט)
- צינור אוויר לממ"ד (לפי הנחיות הג"א)
- מיקום לדוד מים חמים
- מיקום מוצע לתלית כביסה

BA אדריכלים

MIMUSHIM מינושים-יזמות/נדל"ן